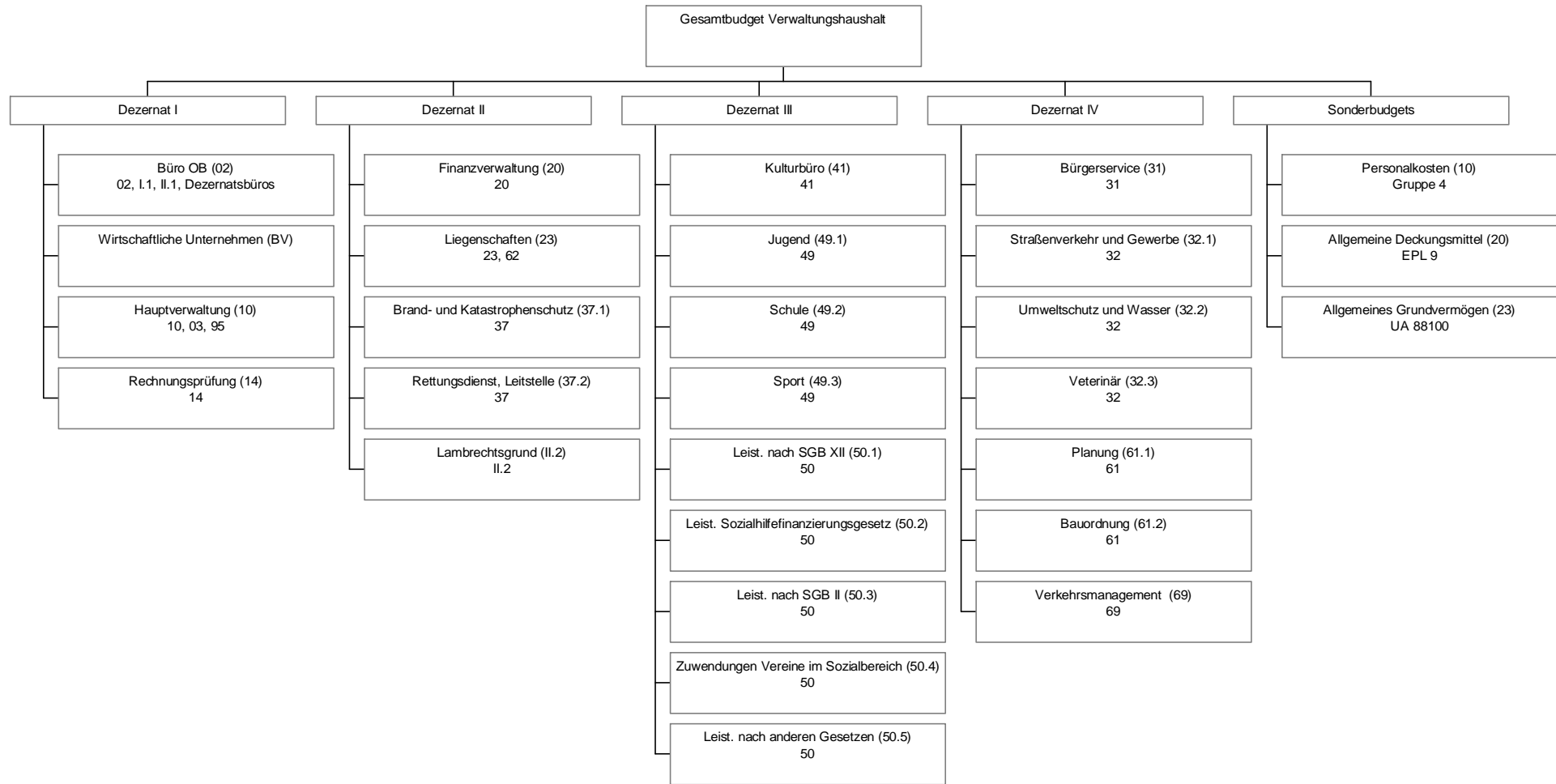


Anlage 1: Budgetplan



Anlage 2: Jahresabrechnung für Budgets

Budget:

Bezeichnung:

	Budget lt. HPL	Bereinigtes Soll (31.12.2005)	Differenz
	€	€	€
Einnahmen			
Ausgaben			
Budget (Überschuss + / Zuschuss -)			
+ Über- / außerplanmäßige Ausgaben nur wenn die Deckung aus anderen Budgets erfolgt ist			
- Deckung für über- / außerplanmäßige Ausgaben nur wenn die Deckung für üpl. / apl. Ausgaben für andere Budgets bereitgestellt wurde			
- Übertrag lt. Übertragungsvermerk im Haushaltsplan			
- Durchleitung in den Vermögenshaushalt			
= Budget bereinigt			

<p>Haushaltsverschlechterungen, die nicht selbst zu vertreten sind lt. Begründung</p> <p>Alle Verschlechterungen, die nicht durch den Budgetbereich zu vertreten sind, sind gesondert zu begründen. Nicht möglich bei erwirtschaftetem Budgetüberschuss, da das Budgetrisiko bereits unterjährig getragen wurde.</p>	
---	--

<p>Managementleistungen lt. Begründung:</p> <p>Alle Verbesserungen, die durch den Budgetbereich durch Managementleistungen erbracht wurden, sind gesondert zahlenmäßig zu untersetzen und zu begründen. Ansonsten gelten diese als Nichtmanagement.</p>	
<p>= Folgender Vortrag in das Folgejahr wird beantragt</p> <p>(30% der Vorzeile)</p>	

Begründungen:

1. Managementleistungen bei Budgetüberschuss:

2. nicht zu vertretende Haushaltsverschlechterungen bei Budgetüberschreitung:

Berichtsbogen für das Haushaltsjahr _____

Budget:

Bezeichnung:

Berichtszeitraum:

	Budget lt. HPL €	Stand: (Datum) €	%	Prognose zum 31.12._____ €
Einnahmen				
Ausgaben				
Budget Überschuss + Zuschuss -				

Bei Abweichungen:

1. Erläuterungen / Begründungen / Ursachen:

2. Maßnahmen zur Einhaltung des Budgets:

3. Fazit

Anlage 4: Aufbau regelmäßige Berichterstattung zur Einhaltung der Budgets

