

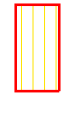


# LANDESHAUPTSTADT SCHWERIN

## Legende:

in früheren Verfahren bereits herausgelöste  
LSG-Teilflächen:

- 1 Friedrichsthal / Lärchenallee
- 2 Pappelgrund
- 3 Pappelgrund II
- 4 M Löwenburgstraße
- 5 Hafen
- 6 Block 12
- 7 Platz der Freiheit
- 8 Block 176
- 9 Block 10
- 10 Mühlenscharn / Medicom-Zentrum
- 11 Reiferbahn
- 12 Gr. Moor / Werderstraße / Burgstraße
- 13 Wallstraße / Stiftstraße / Feldstraße
- 14 Busbahnhof (Burgseegalerie)
- 15 Ostorfer See / Schlachthof
- 16 Ostorfer See / Bleicher Straße
- 17 Lankower Gewerbepark
- 18 Altes Elektrizitätswerk / Knautstraße
- 19 Fachhochschule Sachsenberg
- 20 Käthe-Kollwitz-Straße / Heidensee
- 21 Wohngebiet Neumühle
- 22 Friedrichsthal / Lärchenallee
- 23 Wohnpark Lankow / Am Mühlenberg
- 24 An den Wadehängen
- 25 Altes Klärwerk / Bornhövedstraße
- 26 Block 18
- 27 Wohngebiet Wickendorf

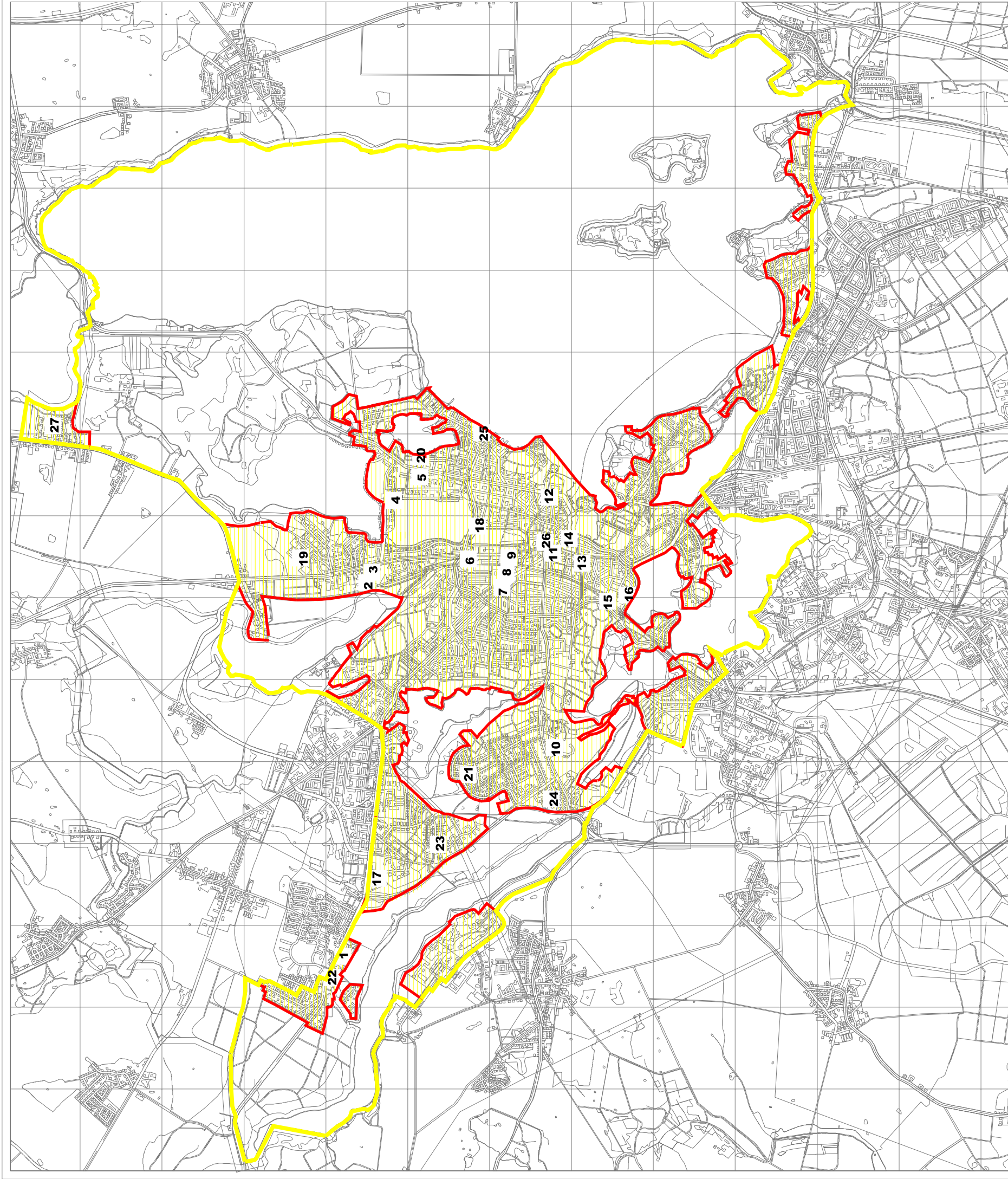


aus dem Geltungsbereich des LSG  
"Schweriner Seenlandschaft" v. 1958  
herausgenommene Fläche im Stadtgebiet

**-Entwurf-**

## Übersichtskarte:

Entwurf zur Herausnahme des bebauten  
Stadtbereiches der Landeshauptstadt Schwerin  
aus dem Landschaftsschutzgebiet  
"Schweriner Seenlandschaft" von 1958



Amt für Bauen, Denkmalpflege und Naturschutz  
Abteilung Naturschutz und Landschaftspflege

Bearbeiter: Steffen Bohnsack, Ute Ehlers  
Stand: 09.06.2004



Maßstab: 1:50000