

Legende

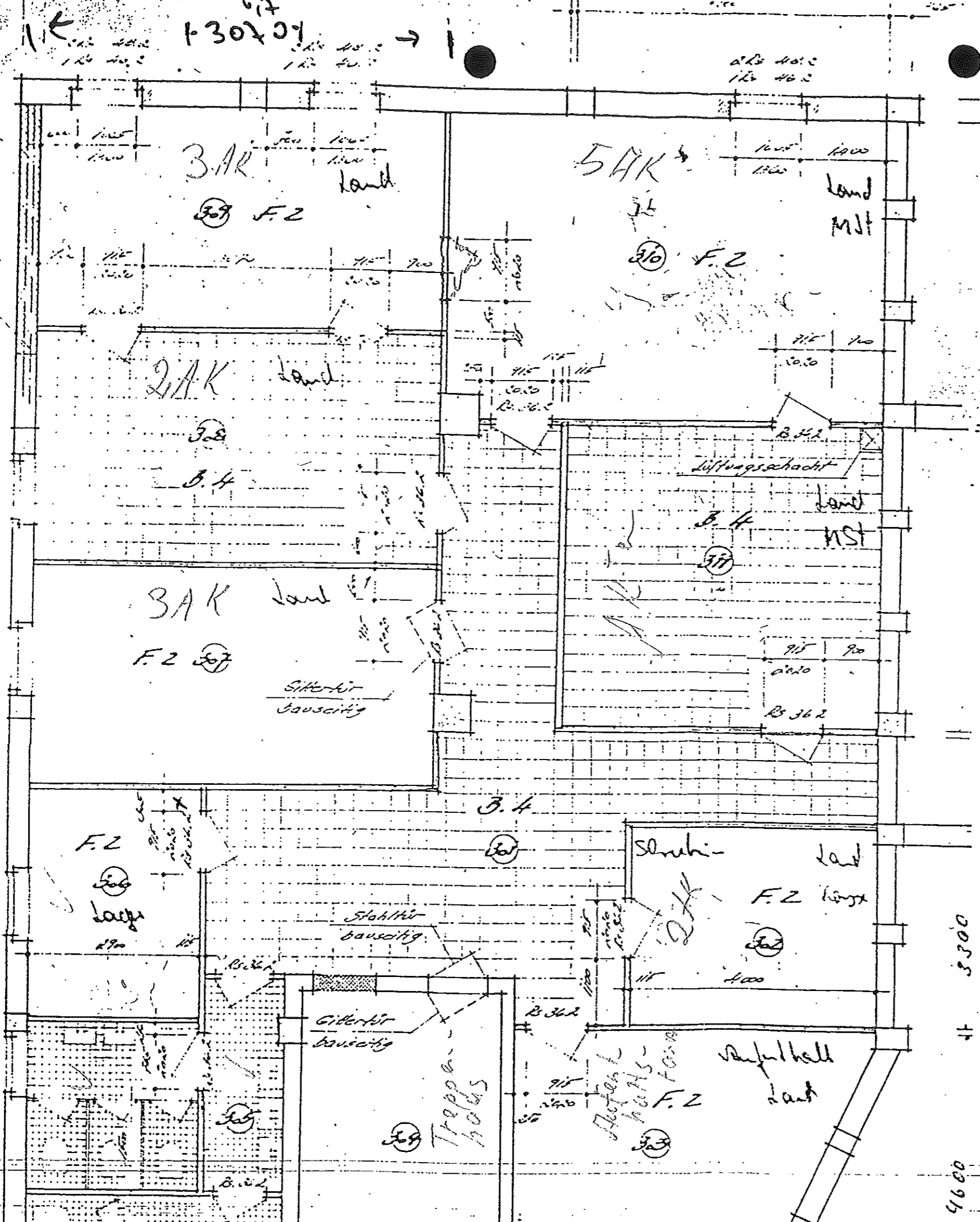
Raum-Nr.	Funktion	Fläche
201	FHT	2
202	ESF-Organisation	2
203	Konferenzraum	4
204	Teile	12
205	Polymateriallager	
206	Lt. Bildstellen	25
207	Befertigung DDR-Bürger	33
208	Befertigung DDR-Bürger	34
209	Wartezimmer DDR-Bürger	3

Material



LE-Platz, MZ

Grundriss
Erdgeschoss



Legende

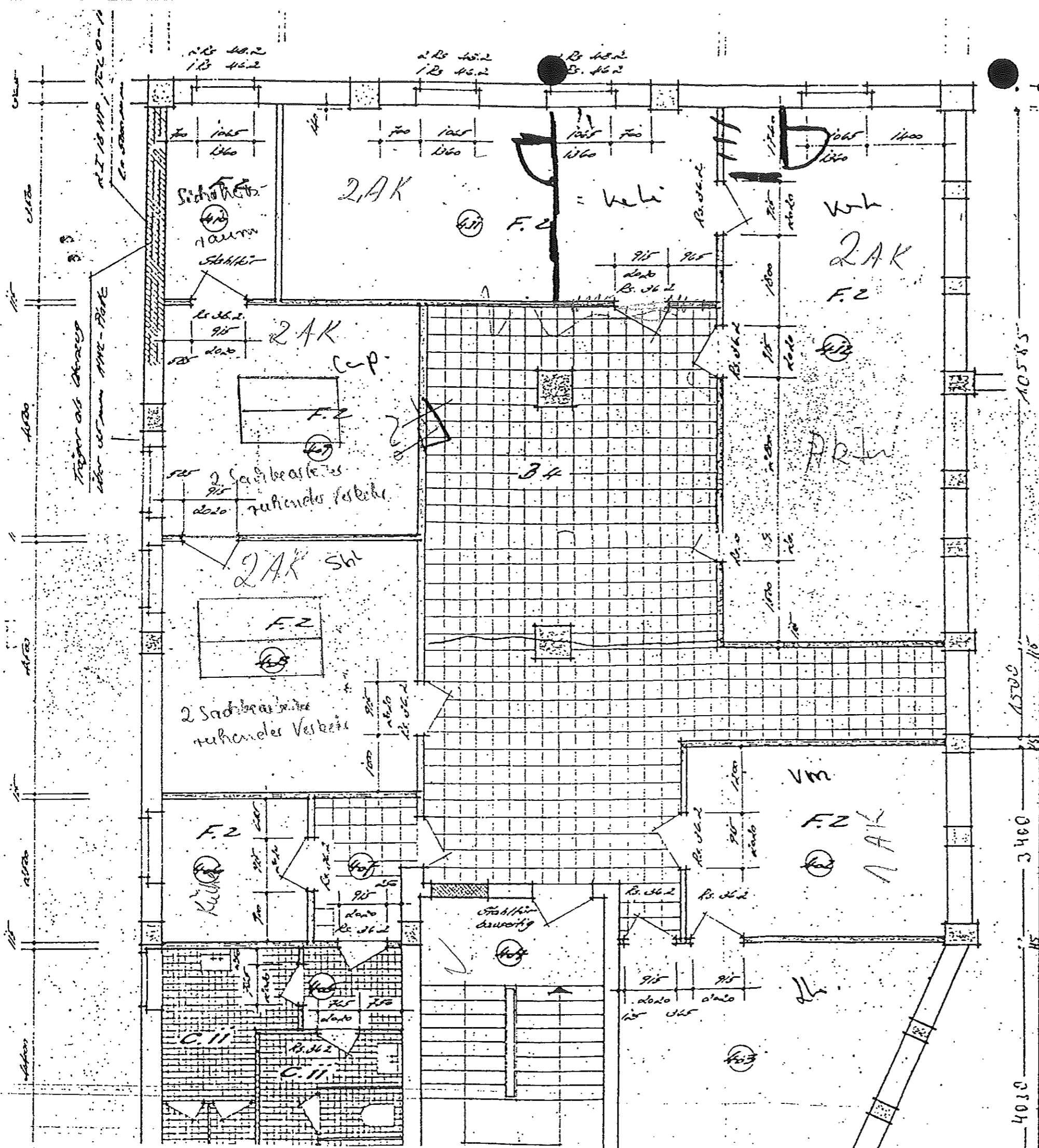
Raum-Nr.	Funktion	F [m ²]	U [m]
301	K	10,74	11,75
302	Wohn	13,20	14,60
303	Busraum	22,45	17,50
304	Abgangstreppe	-	-
305	Toilette	1,98	32,92
306	Wohn	11,02	13,40
307	Wohn	22,45	20,40
308	K	25,44	21,00
309	K	24,12	20,60
310	Wohn	36,00	24,40
311	K	25,00	20,00

Material



Grundriss

1.0G



Legende

Raum-Nr.	Funktion	F [m ²]
410	Für v. Werkraum	51,83
411	Sachverständiger	15,64
412	Lfr. Zulassung	29,91
413	Metzgangstreppe	
414	Toilette	
415	Bemügenskraft	17,12
416	Flur	6,43
417	Abfertigung	4,68
418	Abfertigung	20,76
419	Reparaturlager	6,80
420	Kfz-Zulassung	27,30
421	Kfz-Zulassung	29,00

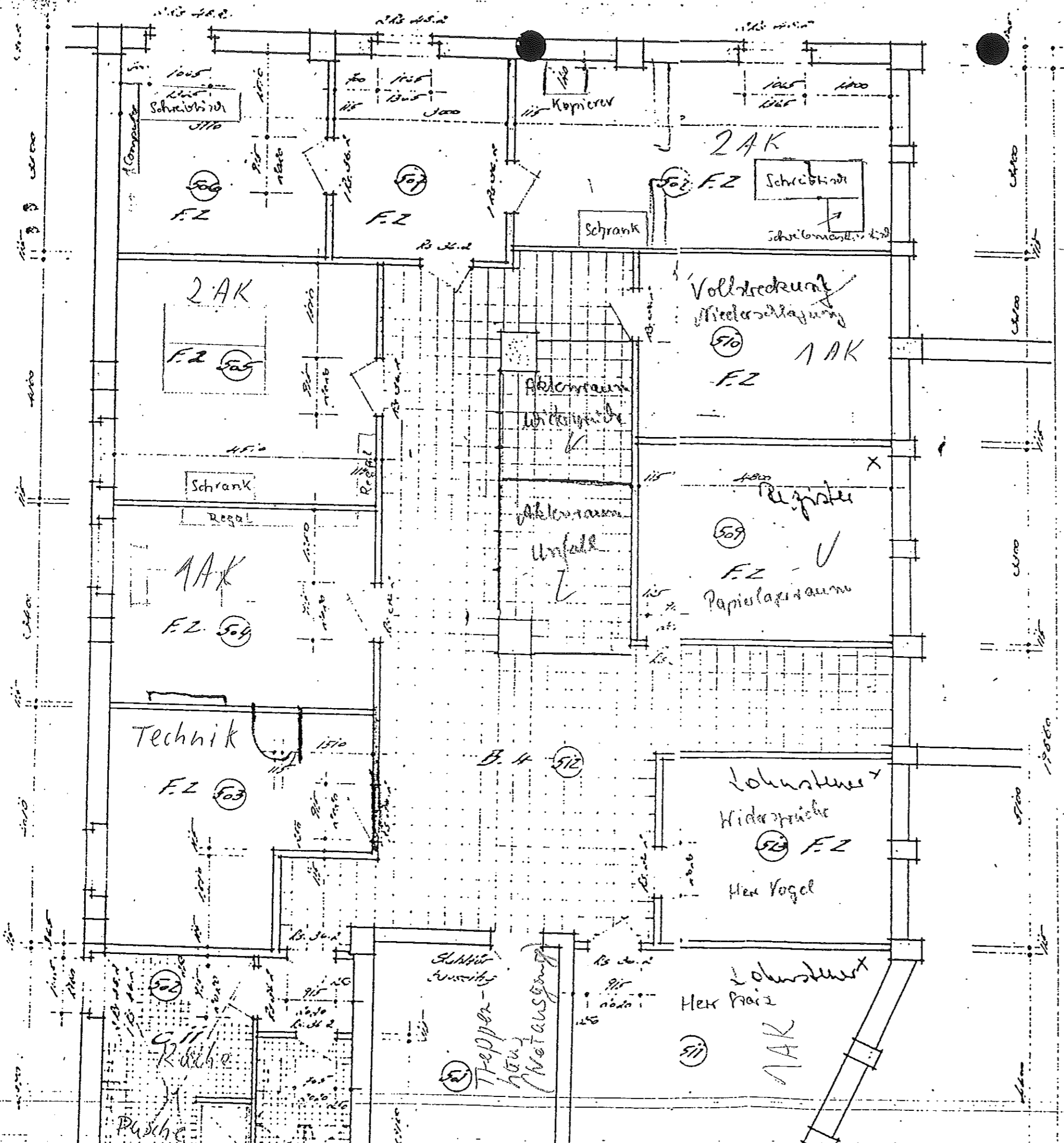
Material

	L.R. A. 25; MG II
	MG 150; MG II

Grundriss

2. OG

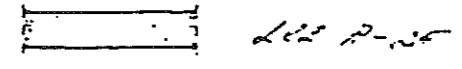
19860



Legende

Num.-Lit.	Funktion	
502	Notausgangstreppehaus	15
503	Pusche WC	19
504	Dienstzimmer	15
505	Dienstzimmer	15
506	Dienstzimmer	16
507	Stell. Abl.-Leiter	7
508	Geschäftsstelle	10
509	Ltr. Abl. F.	23
510	Schrankraum	11
511	Dienstzimmer	1
512	Dienstzimmer	22
513	Flur	61
	Reserve	11

Material



Grundriss
3.06