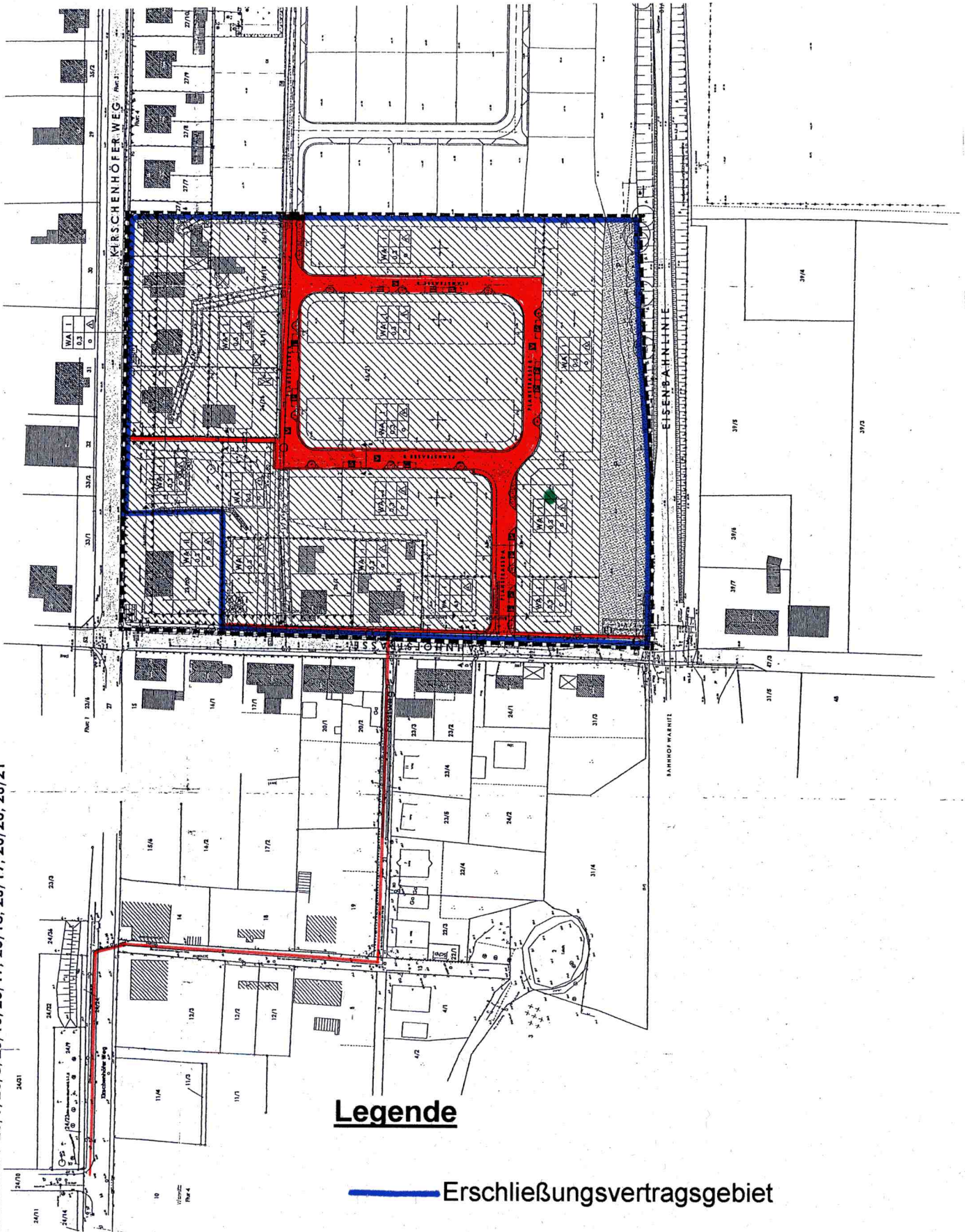


Gemarkung Warmitz - Flur 4
Flurstücke : 26/1; 26/3; 26/16; 26/17; 26/18; 26/19; 26/20; 26/21



Legende

 Erschließungsvertragsgebiet

 Herzustellende öffentliche Entwässerungsanlagen
incl. Regenwasserhauptleitung außerhalb des
Erschließungsvertragsgebietes

 Brunnenrückbau